

# 企業展示会場スタンプラリーのご案内

会期中、各企業展示会場内でスタンプラリーを開催します。  
スタンプカードは、参加証の発券時に1枚お渡しいたします。  
スタンプを集めていただいた方には、砂防会館 1F「利根」内の景品引換所にてスタンプカードと引き換えに景品をお渡しいたします。  
皆様奮って企業展示会場へお越しください。

会場：都市センターホテル 2F（ロビー階）、3F、6F  
砂防会館 1F「利根」

## ＜実施時間＞

9月12日（木） 11：40～18：00  
9月13日（金） 9：00～18：50  
9月14日（土） 9：00～14：00

企業展示会場はA～Iの9つのグループに分かれています。  
各グループの企業展示ブースを回り、スタンプをゲットしてください！  
※各グループ内には複数の企業展示ブースがありますが、スタンプ押印は、都市センターではグループごとに1つ、砂防会館では2つとなります。

## ＜景品＞

- ①都市センターホテルのA～Hの各グループで、計8個、砂防会館のグループIで2個、スタンプゲット！
  - ・鼓月「千寿せんべいアイスクリーム」（バニラ/抹茶）
  - ・プレミアム千寿せんべい（3枚入）
- ②都市センターホテルでA～Hの各グループから6個、砂防会館で2個、スタンプゲット！
  - ・鼓月「千寿せんべいアイスクリーム」（バニラ/抹茶）



※景品は先着順、景品の在庫がなくなり次第、配布を終了とさせていただきます。予めご了承ください。

※本学術講演で準備したスタンプ以外の押印は無効となりますのでご注意ください。

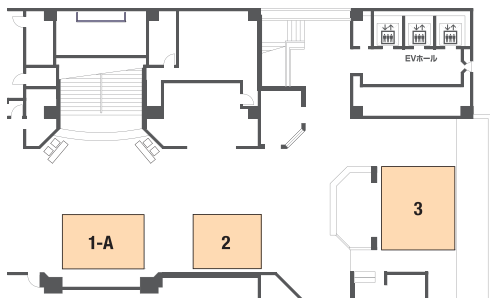
※景品交換はお一人様1回までとさせていただきます。

（景品のお渡し時、「スタンプカード」を回収させていただきます。）

# 展示会場案内

都市センターホテル

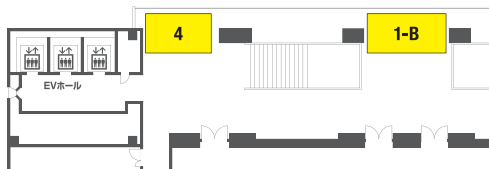
【2F】グループA



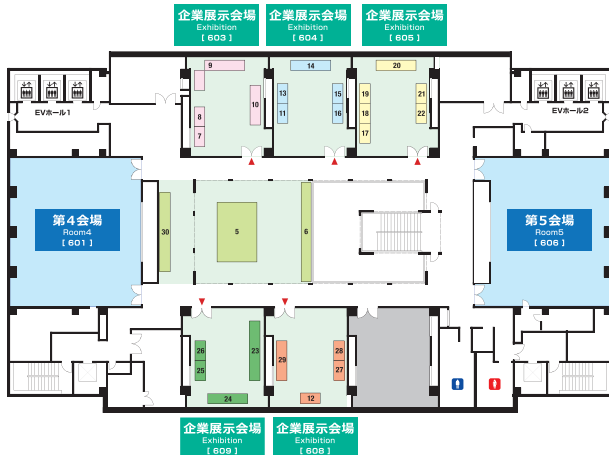
グループ	No.	企業展示 出展社名
A	1-A	コヴィディエンジャパン(株)
	2	シスメックス(株)
	3	インテュイティブサージカル(株)

都市センターホテル

【3F】グループB

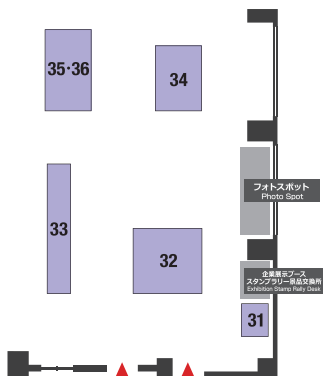


グループ	No.	企業展示 出展社名
B	1-B	コヴィディエンジャパン(株)
	4	ジョンソン・エンド・ジョンソン(株)



グループ	No.	企業展示 出展社名
C	5	テルモ(株)
	6	エム・シー・メディカル(株)
D	7	(株)東機貿
	8	(株)ベアー・メディック
	9	Applied Medical Japan(株)
E	10	(株)アダチ
	11	MEDDEC(神戸医療機器開発センター)
H	12	(株)システム・ジェビー
E	13	アルフレッサ ファーマ(株)
	14	グンゼメディカル(株)
	15	アトムメディカル(株)
	16	カシオ計算機(株)

グループ	No.	企業展示 出展社名
F	17	(株)トップ
	18	(株)ネクイノ
	19	テレフレックスメディカルジャパン(株)
	20	ニフロ(株)
	21	(株)メディカルリーダーズ
G	22	日機装(株)
	23	ビー・ブラウンエースクラップ(株)
	24	(株)八光
	25	(株)平和医療器械
H	26	AcuVu Medical System Inc
	27	Integra Japan(株)
	28	(株)プロシード
C	29	ホロジックジャパン(株)
	30	(株)アムコ



グループ	No.	企業展示 出展社名
I	31	バイエル薬品(株)
	32	日本ベクトン・ディッキンソン(株) メディコン(株)
	33	アナウト(株)
	34	オリンバスマーケティング(株)
	35	朝日インテックJセールス(株)
	36	(株)Jmees